



Travel Trend

TRENDY IN EGYPT THE NILE RIVER CRUISE

08 - 17 กุมภาพันธ์ 2568 / 10 DAYS (EK)



PYRAMIDS OF GIZA

พีระมิดที่ใหญ่และเก่าแก่ที่สุดของอียิปต์
ขึ้นชมความยิ่งใหญ่ ความสวยงาม
ตระการตาของพีระมิดทั้ง 3 พีระมิด
และยังมีอีกหนึ่งไฮไลท์ที่ไม่ควรพลาด
นั่นก็คือ หินแกะสลักมหาสฟิงซ์

VALLEY OF THE KINGS

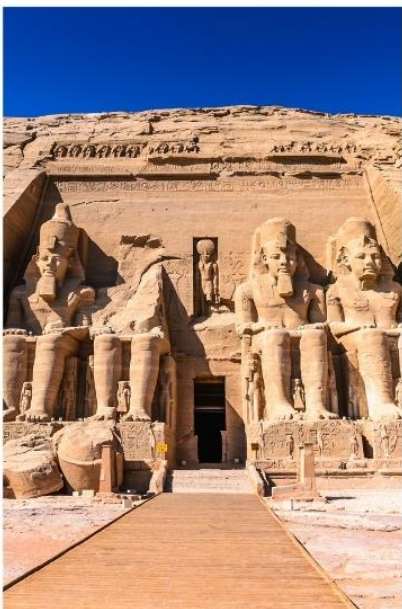
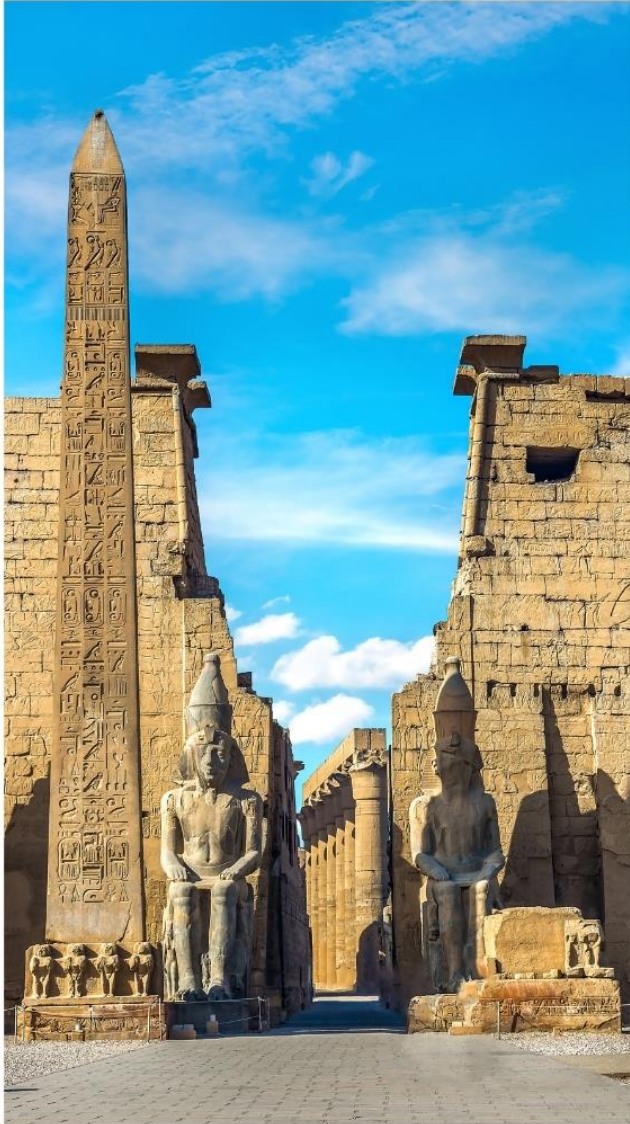
หุบเขาสำคัญทางประวัติศาสตร์
มีการขุดพบสุสานฟาโรห์ เครื่องใช้
และห้องต่าง ๆ กว่า 120 ห้อง ที่ภายใน
ห้องมีภาพเขียนบนฝาผนังห้องที่งดงาม

CAIRO

มหานครเมืองหลวงของอียิปต์
ทั้งมีความยิ่งใหญ่ เก่าแก่ และงดงาม
มีสถาปัตยกรรมที่สำคัญทาง
ประวัติศาสตร์ที่ยังรอให้ท่านได้ชมความ
สวยงามด้วยตัวเอง

SPECIAL HIGHLIGHTS

BEYOND THE TRAVEL!



-
- CAIRO
 - PYRAMIDS OF GIZA
 - ASWAN
 - ABU SIMBEL TEMPLES
 - LUXOR
 - VALLEY OF THE KINGS
-



08 FEB
2025

กรุงเทพฯ – สนามบิน - ไคโร

- 06.30 น. นัดพบกันที่ ท่าอากาศยานสุวรรณภูมิ
- 09.30 น. ออกเดินทางสู่ ท่าอากาศยานนานาชาติไคโร (CAIRO INTERNATIONAL AIRPORT) ประเทศอียิปต์ โดยสายการบิน EMIRATES AIRLINE เที่ยวบินที่ EK 375 / 923
(แวะเปลี่ยนเครื่องที่ ท่าอากาศยานนานาชาติดูไบ เวลา 13.15 – 15.15 น.)
- 18.05 น. เดินทางถึง ท่าอากาศยานนานาชาติไคโร (CAIRO INTERNATIONAL AIRPORT) กรุงไคโร ประเทศอียิปต์ หลังผ่านพิธีการทางศุลกากรและตรวจคนเข้าเมืองแล้ว นำท่านเดินทางไปยังโรงแรมที่พัก



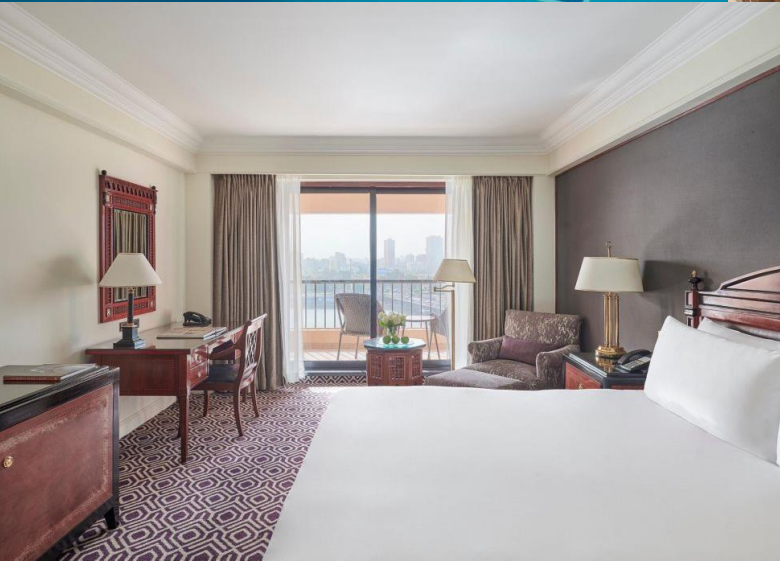
กรุงไคโร (CAIRO)

//

เมืองหลวง และมหานครที่ใหญ่ที่สุดของอียิปต์ โดยตั้งอยู่ใกล้สามเหลี่ยมแม่น้ำไนล์เป็นมหานครที่เต็มไปด้วยประวัติศาสตร์อันยาวนาน และมีสถาปัตยกรรมที่สวยงามมากมาย

//

จากนั้นนำท่านเดินทางไปเช็คอิน ณ โรงแรม INTERCONTINENTAL CAIRO SEMIRAMIS หรือเทียบเท่า



INTERCONTINENTAL CAIRO SEMIRAMIS

โรงแรม MODERN LUXURY ตั้งอยู่ริมแม่น้ำไนล์
ภายในมีสิ่งอำนวยความสะดวกมากมาย
ไม่ว่าจะเป็น สระว่ายน้ำกลางแจ้งแบบ ROOF TOP
สปา และอื่น ๆ สามารถมองเห็นวิวทิวทัศน์ความ
สวยงามของแม่น้ำไนล์ได้จากห้องของท่านเอง

เย็น

รับประทานอาหารค่ำ ณ ห้องอาหารภายในโรงแรม

09 FEB
2025

โคโร - กีซา - มหาพีระมิดแห่งกีซา - ซีอูซุมพีระมิด
- เมมฟิส - ชัคคารา

เช้า

รับประทานอาหารเช้าภายในโรงแรม
นำท่านเดินทางไปยังเมืองกีซา (GIZA) เพื่อชมความยิ่งใหญ่ของ มหาพีระมิด
แห่งกีซา (THE GREAT PYRAMIDS OF GIZA) (25 กิโลเมตร)

เมืองกิซา (GIZA)

//

เป็นเมืองที่มีชื่อเสียงเป็นอย่างมาก
เนื่องจากมีสถานที่ สิ่งก่อสร้างโบราณอยู่
ในเมืองแห่งนี้ จึงเป็นเมืองที่เต็มไปด้วย
มนต์เสน่ห์ของอียิปต์แบบโบราณ

//



เดินทางมาถึงยัง มหาพีระมิดแห่งกิซา (THE GREAT PYRAMIDS OF GIZA)
เป็นกลุ่มพีระมิดที่ใหญ่และเก่าแก่ที่สุดในบรรดาพีระมิดแบบอียิปต์โบราณทั้งหมด
ประกอบด้วย 3 พีระมิด ได้แก่ พีระมิดคูฟู พีระมิดคาเฟร และพีระมิดเมนคูเร
พร้อมกับสิ่งก่อสร้างอื่นที่เกี่ยวข้อง เช่น มหาสฟิงซ์ (THE GREAT SPHINX)
พีระมิดขนาดเล็กและสุสานหลายแห่ง เป็นต้น เป็นอาคารสิ่งก่อสร้างเพียงแห่ง
เดียวที่เป็น 1 ใน 7 สิ่งมหัศจรรย์ของโลก แล้วยังได้รับขึ้นทะเบียนให้กลุ่มพีระมิด
แห่งกิซาเป็นมรดกโลกจากองค์การ UNESCO

มหาพีระมิดแห่งกิซา (THE GREAT PYRAMIDS OF GIZA)

//

รับชมความเฉลียวฉลาดและความเก่งกาจของ
มนุษย์ในยุค 2,600 ปีก่อนคริสตกาล
ที่ได้สร้างสิ่งปลูกสร้างขนาดใหญ่โดยไม่มี
เครื่องจักรและเครื่องมือทันสมัยใด ๆ
แต่สามารถสร้างสิ่งปลูกสร้างที่มีขนาดสูงถึง
139 เมตร แล้วยังคงตั้งตระหง่านจนถึงปัจจุบัน

//



//

นำท่านขี่อูฐเพื่อชมความสวยงาม
ยิ่งใหญ่ตระการตาของมหาพีระมิดกิซา

//



เที่ยง
บ่าย

รับประทานอาหารกลางวัน ณ ภัตตาคาร

นำท่านเดินทางไปยัง เมืองเมมฟิส (MEMPHIS) (25 กิโลเมตร) เมืองหลวง
เก่าแก่แห่งแรกในยุคอียิปต์โบราณที่เก่าแก่กว่า 5,000 ปี



เมืองเมมฟิส (MEMPHIS)

//

เป็นอดีตเมืองหลวงในช่วงยุคอียิปต์โบราณ
มีความสำคัญทางประวัติศาสตร์ของอียิปต์
เป็นอย่างมาก มีสถานที่โบราณที่สำคัญทาง
ประวัติศาสตร์ ไม่ว่าจะเป็นพีระมิด สุสาน ฯลฯ
แล้วยังมีเขตโบราณคดีที่ได้รับการขุดค้น
เป็นมรดกโลก

//

จากนั้นนำท่านเยี่ยมชม เมืองโบราณซัคคารา (SAQQARA) เพื่อเยี่ยมชมพีระมิด
ขั้นบันไดโซเซอร์ (DJOSER'S STEP PYRAMID) เป็นสุสานในเมืองอียิปต์
โบราณที่มีอาคารสิ่งก่อสร้างที่สร้างด้วยหินที่เก่าแก่ที่สุดในประวัติศาสตร์

พีระมิดขั้นบันไดโซเซอร์

//

พีระมิดแห่งแรกของอียิปต์ ใช้เป็นสถานที่ฝัง
ศพของฟาโรห์โซเซอร์ (PHARAOH
DJOSER) และได้ถูกใช้เป็นต้นแบบของพีระมิด
สามเหลี่ยมในยุคต่อมา พีระมิดแห่งนี้มีอายุ
เก่าแก่กว่า 4,600 ปี ถือได้ว่าเป็นพีระมิดที่
เก่าแก่ที่สุดของอียิปต์อีกด้วย

//



เย็น

รับประทานอาหารค่ำ ณ ภัตตาคาร

จากนั้นนำท่านเดินทางกลับโรงแรมที่พัก ณ โรงแรม INTERCONTINENTAL
CAIRO SEMIRAMIS (พักคืนที่ 2) หรือเทียบเท่า

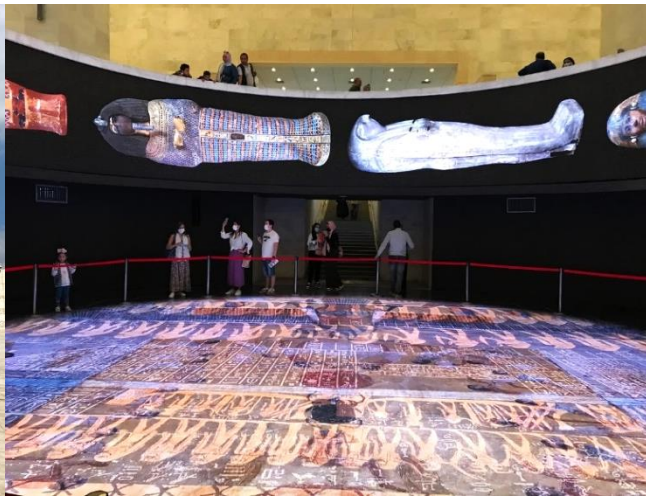
10 FEB 2025

โคโร - พิพิธภัณฑ์แห่งชาติอารยธรรมอียิปต์ - พระราชวังอับดีน - สนามบิน - อัสวาน

เช้า

รับประทานอาหารเช้าภายในโรงแรม

จากนั้นนำท่านเดินทางเยี่ยมชม พิพิธภัณฑ์แห่งชาติอารยธรรมอียิปต์ (THE NATIONAL MUSEUM OF EGYPTIAN CIVILIZATION) พิพิธภัณฑ์ขนาดใหญ่ที่ก่อตั้งขึ้นโดยความร่วมมือจากองค์การยูเนสโก เพื่อนำเสนออารยธรรมอียิปต์ตั้งแต่สมัยก่อนประวัติศาสตร์จนถึงปัจจุบัน ด้านหน้าบริเวณสนามหญ้าของพิพิธภัณฑ์สามารถมองเห็นวิวทะเลสาบอิน เอล-ซรา (AIN AL-SIRA LAKE)



พิพิธภัณฑ์แห่งชาติ อารยธรรมอียิปต์

//

เก็บรวบรวมโบราณวัตถุจำนวน 50,000 ชิ้น โดยได้มีการจัดแสดงมัมมี่ของกษัตริย์และราชินีแห่งอียิปต์โบราณ รูปปั้นของฟาโรห์ เสื้อผ้าเครื่องแต่งกาย สิ่งของ และอื่น ๆ แล้วยังมีแสดงวิวัฒนาการความก้าวหน้าด้านการแพทย์ของอียิปต์

//



เที่ยง
บ่าย

รับประทานอาหารกลางวัน ณ ภัตตาคาร

นำท่านเดินทางไปยัง พระราชวังอับดีน (ABDEEN PALACE) พระราชวังที่แต่เดิมทีถูกสร้างให้เป็นที่พำนักของราชวงศ์ของอียิปต์ แต่ในปัจจุบันนั้นกลายเป็นสถานที่พำนักและทำงานของประธานาธิบดีของประเทศแทน



พระราชวังอับดีน (ABDEEN PALACE)

“

เป็นพระราชวังที่หรูหราที่สุดในโลกในด้านการตกแต่ง มีภาพวาด และนาฬิกาจำนวนมากที่ถูกตกแต่งไว้ภายใน โดยห้องอาบและปีกส่วนใหญ่ถูกตกแต่งด้วยทองคำบริสุทธิ์ และยังมีในส่วนของพิพิธภัณฑ์ให้ความรู้เกี่ยวกับพระราชวังอีกด้วย

”

นำท่านเดินทางไปสนามบินนานาชาติโคโร เพื่อเดินทางไปยัง สนามบินนานาชาติ
อัสวาน (ASWAN INTERNATIONAL AIRPORT)

20.00 น. ออกเดินทางสู่ สนามบินนานาชาติอัสวาน (ASWAN INTERNATIONAL AIRPORT)

เมืองอัสวาน (ASWAN) โดยสายการบิน EGYPTAIR เที่ยวบินที่ MS 086

21.20 น. เดินทางถึง สนามบินนานาชาติอัสวาน (ASWAN INTERNATIONAL AIRPORT) เมืองอัสวาน

เมืองอัสวาน (ASWAN)

“

เมืองทางใต้ของประเทศอียิปต์อยู่ติดกับแม่น้ำไนล์ เป็นเมืองที่พัฒนาให้เป็นเมืองสมัยใหม่และเป็นเมืองที่เต็มไปด้วยประวัติศาสตร์ผสมผสานกันอย่างลงตัว และได้เป็นส่วนหนึ่งของเครือข่ายเมืองสร้างสรรค์ของยูเนสโกอีกด้วย

”



หลังจากนั้นนำท่านเดินทางไปเช็คอิน ณ โรงแรม MÖVENPICK ASWAN HOTELS AND RESORTS หรือเทียบเท่า



MÖVENPICK ASWAN HOTELS AND RESORTS

//

โรงแรมที่ล้อมรอบไปด้วยสวนสวย ตั้งอยู่บน
เกาะเอลแฟนติน เป็นเกาะที่ตั้งอยู่บน
แม่น้ำไนล์ ตื่นตาตื่นใจกับวิวแม่น้ำไนล์แบบ
พาโนรามา

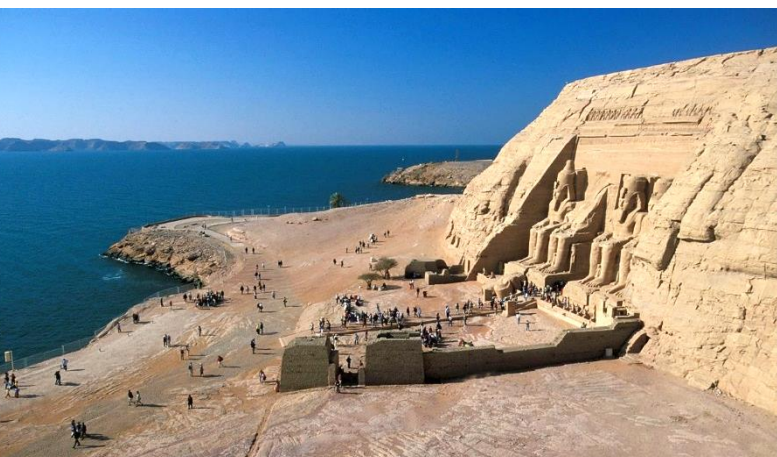
//

เย็น รับประทานอาหารค่ำ ณ ห้องอาหารภายในโรงแรม

11 FEB
2025

อัสวาน – อาบูซิมเบล – มหาวิหารอาบูซิมเบล
- เชื้อนสูงอัสวาน – เสาโอเบลิสก์ – ล่องเรือเฟลุกา

เช้า รับประทานอาหารเช้า
จากนั้นนำท่านเดินทางไปยัง เมืองอาบูซิมเบล (ABU SIMBEL) (290 กิโลเมตร)



เมืองอาบูซิมเบล (ABU SIMBEL)

เป็นเมืองที่อยู่ในแคว้นนูเบีย ในเขตปกครอง
ของรัฐอัสวาน เป็นที่ตั้งของวิหารแกะสลักที่
สำคัญและโด่งดังระดับโลก

นำท่านมาเยี่ยมชม มหาวิหารอาบูซิมเบล (ABU SIMBEL TEMPLES) เพื่อเยี่ยมชมความสวยงามของมหาวิหารอียิปต์โบราณแห่งนี้ ถูกสร้างขึ้นจากเกาะแก่งภูเขาหิน ภายในมีวิหารหินแกะสลักของฟาโรห์รามเสสที่ 2 บัซบับลลังก์ 4 องค์ และวิหารของพระนางเนเฟอร์ตารี ซึ่งเป็นมเหสีที่รักของพระองค์

มหาวิหารอาบูซิมเบล (ABU SIMBEL TEMPLES)

//

เป็นที่รู้จักกันในนาม วิหารแห่งรามเสสอันเป็นที่รักของเทพเจ้าอามุน และได้รับการขึ้นทะเบียนเป็นมรดกโลกทางวัฒนธรรมจากองค์การยูเนสโกอีกด้วย

//



เมื่อถึงเวลาอันสมควรนำท่านเดินทางกลับ เมืองอัสวาน (ASWAN) (290 กิโลเมตร) นำท่านเดินทางมาขึ้นเรือเพื่อเช็คอนเรือสำราญ MÖVENPICK MS SUN RAY เพื่อล่องแม่น้ำไนล์ (NILE RIVER) แม่น้ำที่ยาวที่สุดในโลก ที่ไหลผ่านกว่า 10 ประเทศ ทางตอนเหนือของทวีปแอฟริกา

บริษัทฯ ได้จัดเตรียมอาหารว่างให้ท่านได้รับประทานในระหว่างการเดินทาง

15.00 น. รับประทานอาหารกลางวัน ณ ห้องอาหารภายในเรือสำราญ



MÖVENPICK MS SUN RAY

//

เรือสำราญที่ออกแบบมาสวยงามหรูหรา ภายในเรือมีสิ่งอำนวยความสะดวกครบครันพร้อมมีห้องพักส่วนตัวให้ท่านได้พักผ่อน มีหน้าต่างแบบพาโนรามาให้ท่านได้ชมวิวกว้างทัศนียภาพที่สวยงามของแม่น้ำไนล์ระหว่างล่องเรือ บนเรือยังมีสระว่ายน้ำบนดาดฟ้าเรือที่สามารถชมวิวกว้างทัศนียภาพโดยรอบของแม่น้ำไนล์ และมีบาร์

//



จากนั้นนำท่านไปยัง เขื่อนสูงอัสวาน (ASWAN HIGH DAM) เป็นเขื่อนหินที่ถูกสร้างขึ้นเพื่อกั้นแม่น้ำไนล์ในอัสวาน มีความยาวรวม 3.6 กิโลเมตร เขื่อนแห่งนี้สามารถผลิตไฟฟ้าได้อย่างยั่งยืนทั่วประเทศแล้วยังช่วยให้ยุติการเกิดน้ำท่วมจากแม่น้ำไนล์

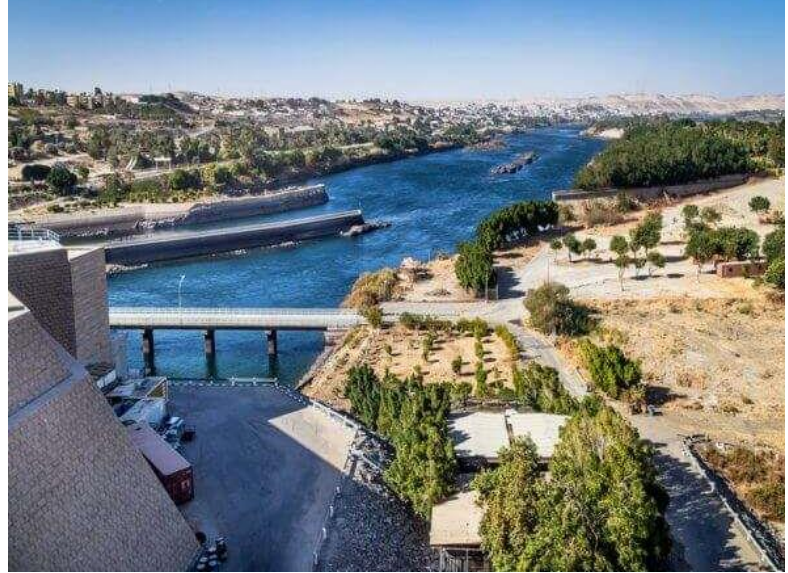


เขื่อนสูงอัสวาน (ASWAN HIGH DAM)

//

เป็นเขื่อนที่สร้างประโยชน์แก่ชาวอียิปต์เป็นจำนวนมาก ถือเป็นเขื่อนที่มีประโยชน์มากที่สุดแห่งหนึ่ง และยังสามารถมองเห็นทะเลสาบที่เกิดจากการสร้างเขื่อนแห่งนี้ คือ ทะเลสาบนัสเซอร์ (NASSER)

//



จากนั้นนำท่านเดินทางไปยัง เสาโอเบลิสก์ (UNFINISHED OBELISK) เป็นเสาโอเบลิสก์ที่ใหญ่ที่สุดเท่าที่มีการบันทึก เชื่อกันว่าหากเสานี้สร้างแล้วเสร็จจะเป็นเสาที่ใหญ่ที่สุดในโลก



เสาโอเบลิสก์ (UNFINISHED OBELISK)

//

ถูกสร้างขึ้นเพื่อใช้เป็นเสาโอเบลิสก์ตั้งไว้หน้าวิหารคาร์นัค เป็นเสาหินแกรนิตแกะสลัก แต่ในระหว่างการสร้างเกิดรอยแตกร้าวจึงล้มเลิกและยุติการแกะสลัก แล้วได้ละทิ้งเสาไว้เช่นเดิม

//

จากนั้นนำท่านล่องเรือเฟลุกา (TRADITIONAL FELUCCA) ชมความสวยงามธรรมชาติโดยรอบของแม่น้ำไนล์ และท่านจะล่องเรือผ่านสวนพฤกษศาสตร์ (BOTANICAL GARDENS) บนเกาะคิทเชนเนอร์ (KITCHENER ISLAND)

ลอร์ดคิกเซนเนอร์ซึ่งเป็นเจ้าของเกาะ ได้เปลี่ยนเกาะให้เป็นสวนพฤกษศาสตร์พืช
แปลกใหม่จากเอเชียและแอฟริกาผสมผสานกันอย่างลงตัว



เย็น

รับประทานอาหารค่ำ ณ ห้องอาหารภายในเรือสำราญ
หลังจากรับประทานอาหาร ท่านจะกลับห้องพักผ่อนตัวภายในเรือ หรือชมวิวบน
ตาดฟ้าเรือ หรือไม่ก็ผ่อนคลายหรือพูดคุยในบริเวณโซนมินิบาร์

12 FEB
2025

คอมอมโบ - วิหารคอมอมโบ - เอ็ดฟู - วิหารเอ็ดฟู

เช้า

รับประทานอาหารเช้า ณ ห้องอาหารภายในเรือสำราญ
ล่องเรื่อนำท่านมายัง เมืองคอมอมโบ (KOM-OMBO) เพื่อเยี่ยมชม
วิหารคอมอมโบ (TEMPLE OF KOM-OMBO)



เมืองคอมอมโบ
(KOM - OMBO)

“

เมืองการเกษตรริมฝั่งแม่น้ำไนล์ เป็นเมือง
เก่าแก่ โดยมีสถานที่ที่โด่งดังที่ต้องไปเยือนให้
ได้สักครั้งในชีวิต ได้แก่ วิหารอมคอมโบ

”

วิหารคอมออมโบ (TEMPLE OF KOM-OMBO)

สร้างขึ้นเพื่อถวายแด่เทพเจ้า 2 องค์ ได้แก่ เทพโซเบค (SEBEKH) เทพแห่งความอุดมสมบูรณ์หรือเทพผู้สร้างโลก รักษาโรคภัยไข้เจ็บได้ ซึ่งมีเศียรเป็นจระเข้ และเทพฮอรัส (HORUS) เทพเจ้าแห่งความดีและฉลาดรอบรู้ ซึ่งมีเศียรเป็นนกเหยี่ยว



เที่ยง บ่าย รับประทานอาหารกลางวัน ณ ห้องอาหารภายในเรือสำราญ
นำท่านเดินทางไปยังเมืองเอ็ดฟู (EDFU) เพื่อเยี่ยมชมวิหารเอ็ดฟู (TEMPLE OF EDFU)



เมืองเอ็ดฟู (EDFU)

//

เมืองที่ตั้งอยู่บนฝั่งตะวันตกของแม่น้ำไนล์ ระหว่างเมืองเฮอสนาและเมืองอัสวาน เป็นเมืองที่มีประวัติศาสตร์อันยาวนาน และมีสถานที่ทางสำคัญทางประวัติศาสตร์มากมายหลากหลาย

//

จากนั้นนำท่านเดินทางไปยัง วิหารเอ็ดฟู (TEMPLE OF EDFU)



วิหารเอ็ดฟู (TEMPLE OF EDFU)

ได้รับการยกย่องว่าเป็นวิหารอียิปต์ที่คงสภาพสมบูรณ์ที่สุด เป็นวิหารที่ยิ่งใหญ่งดงาม สร้างขึ้นเพื่อถวายแด่เทพอริส (HORUS) เทพเจ้าแห่งความดีและฉลาดรอบรู้ ซึ่งมีเศียรเป็นนกเหยี่ยว

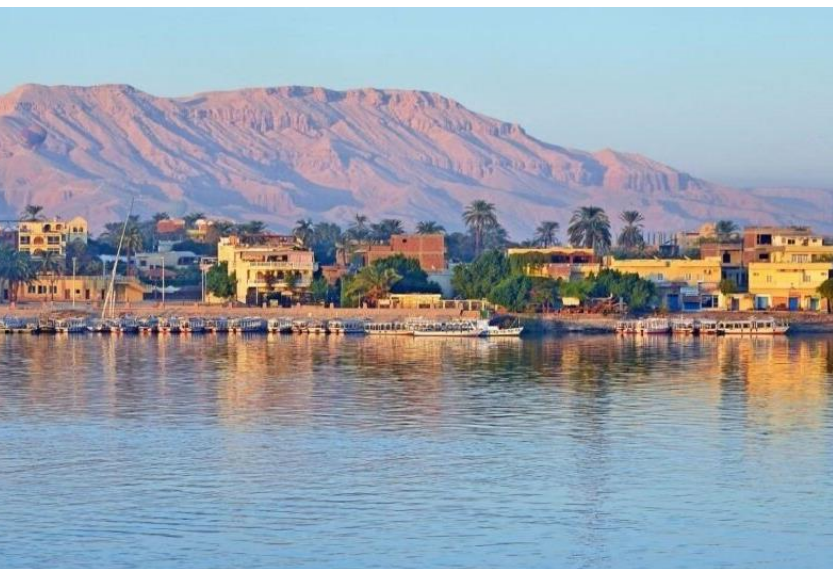


เย็น จากนั้นนำท่านล่องเรือเดินทางไปยัง เมืองลักซอร์ (LUXOR) รับประทานอาหารค่ำ ณ ห้องอาหารภายในเรือสำราญ หลังจากรับประทานอาหารเรียบร้อยแล้ว ท่านจะได้เข้าร่วมงานสังสรรค์ GALABIA PARTY ที่ LOUNGE BAR ภายในเรือ

13 FEB
2025

ลักซอร์ - หุบเขากษัตริย์ – วิหารอัทเชปซุต
- รูปปั้นหินร้องเพลง

เช้า รับประทานอาหารเช้า ณ ห้องอาหารภายในเรือสำราญ ล่องเรือมาถึงยังเดินทางมาถึง เมืองลักซอร์ (LUXOR)



เมืองลักซอร์ (LUXOR)

//

เมืองทางตอนใต้ริมแม่น้ำไนล์ เคยเป็นเมืองหลวงที่เคยรุ่งเรืองของอาณาจักรอียิปต์ในยุคใหม่ จะนั่นทำให้เมืองแห่งนี้เต็มไปด้วยสถานที่ทางประวัติศาสตร์มากมายของอียิปต์ในอดีต เมืองนี้เปรียบเหมือนสวรรค์บนดินสำหรับผู้ที่ชื่นชอบเกี่ยวกับประวัติศาสตร์

//

จากนั้นเดินทางมาถึงยัง หุบเขากษัตริย์ (VALLEY OF THE KINGS) เป็นหุบเขาที่ใช้ฝังร่างมัมมี่ฟาโรห์ ราชวงศ์ และขุนนางในยุคราชวงศ์อาณาจักรอียิปต์ยุคใหม่ มีการขุดค้นพบหลุมศพมากกว่า 63 แห่ง มีห้องภายในมากกว่า 120 ห้อง ภายในห้องสุสานถูกตกแต่งภาพเขียนของเทพเจ้าของอียิปต์และมีการนำสิ่งของของผู้เสียชีวิตมาวางไว้บริเวณหลุมศพด้วย



หุบเขากษัตริย์ (VALLEY OF THE KINGS)

หุบเขาแห่งนี้มีชื่อเสียงโด่งดังจากการขุดค้นพบสุสานของฟาโรห์ตุตันคาเมน หรือตุตันคาเมน (TUTANKHAMUN) เป็นฟาโรห์ในราชวงศ์ที่ 18 ที่ถูกห่อเป็นมัมมี่อยู่ในโลงศพทองคำ โดยหลังถูกค้นพบได้นำสิ่งของ เครื่องใช้ เคลื่อนย้ายไปไว้ยังพิพิธภัณฑสถานแห่งชาติ ณ กรุงไคโร

เที่ยง
บ่าย

รับประทานอาหารกลางวัน ณ ห้องอาหารภายในเรือสำราญ
นำท่านเดินทางไปยัง วิหารฮัตเชปซุต (TEMPLE OF HATSHEPSUT) วิหารแห่งนี้สร้างขึ้นเพื่อเป็นเกียรติแก่ฟาโรห์หญิงฮัตเชปซุต (HATSHEPSUT) ฟาโรห์หญิงองค์แรก และองค์เดียวของอียิปต์



วิหารฮัตเชปซุต (TEMPLE OF HATSHEPSUT)

//

ฟาโรห์หญิงฮัตเชปซุต (Hatshepsut) เป็นสตรีที่ได้รับการยอมรับนับถือจากผู้คนในยุคสมัยนั้นเป็นอย่างมาก เป็นฟาโรห์หญิงที่มีความสามารถด้านการปกครอง ทำให้ในยุคนั้นประเทศมีความเจริญรุ่งเรืองเป็นอย่างมาก

//





รูปปั้นร้องเพลง (COLOSSI OF MEMNON)

“

รูปปั้นหินแฝดแกะสลักหันหน้าไปทางแม่น้ำ
มีความสูง 18 เมตร ซึ่งเป็นภาพแทนของ
ฟาโรห์อะเมนโฮเทปที่ 3

”

เย็น จากนั้นนำท่านเยี่ยมชม รูปปั้นร้องเพลง (COLOSSI OF MEMNON)
รับประทานอาหารค่ำ ณ ห้องอาหารภายในเรือสำราญ

14

FEB 2025

ลักซอร์ – HOT AIR BALLOON (option)- วิหารคาร์นัค – ชมการแสดงโชว์แสงสีเสียงวิหารคาร์นัค

เช้า กิจกรรม HOT AIR BALLOON (กิจกรรมเสริม ไม่รวมอยู่ในราคาทัวร์)
ขึ้นบอลลูนล่องลอยบนน่านฟ้าเมืองลักซอร์ ชมความงดงามจากมุมสูง



เช้า รับประทานอาหารเช้า ณ ห้องอาหารภายในเรือสำราญ
จากนั้นนำท่านเดินทางไปเยี่ยมชม วิหารคาร์นัค (GREAT TEMPLE OF
KARNAK)





วิหารคาร์นัค (GREAT TEMPLE OF KARNAK)

//

วิหารแห่งนี้สร้างขึ้นเพื่อถวายแด่เทพเจ้ารา หรือ สุริยเทพ ซึ่งคือ เทพแห่งดวงอาทิตย์ ที่เป็นบิดาแห่งมวลมนุษย์ และสรรพสิ่งทั้งหลาย

//

เที่ยง
บ่าย

รับประทานอาหารกลางวัน ณ ภัตตาคาร
นำท่านเดินทางมาเช็คอิน ณ โรงแรม STEIGENBERGER NILE PALACE
หรือเทียบเท่า



STEIGENBERGER NILE PALACE

//

โรงแรมสุดหรูในใจกลางเมืองลักซอร์
อยู่ติดกับแม่น้ำไนล์ ทำให้สามารถชมความ
สวยงามของแม่น้ำไนล์ แล้วยังได้ชมความงดงาม
ของภูเขาที่อยู่บริเวณโดยรอบได้จากระเบียงห้อง
ของท่านเองได้เลย

//

เย็น

รับประทานอาหารค่ำ ณ ห้องอาหารภายในโรงแรม
จากนั้นนำท่านเดินทางไปชมการแสดงโชว์แสงสีเสียงของวิหารคาร์นัค



หลังจากนั้นนำท่านเดินทางกลับโรงแรมที่พัก

15 FEB 2025

ลักซอร์ - วิหารลักซอร์ - สนามบิน - ไคโร

เช้า

รับประทานอาหารเช้าภายในโรงแรม

จากนั้นนำท่านเดินทางไปยัง วิหารลักซอร์ (TEMPLE OF LUXOR) วิหารแห่งนี้ถูกสร้างขึ้นโดยฟาโรห์อเมโนไฟสที่ 3 พระองค์ทรงสร้างวิหารแห่งนี้พร้อมกับการบูรณะต่อเติมวิหารคาร์นัคไปด้วย หากนับอายุของวิหารจะมีอายุถึง 3,400 ปี



วิหารลักซอร์ (TEMPLE OF LUXOR)

//

คาดกันว่าวิหารแห่งนี้เป็นพระราชวังมากกว่าศาสนสถาน เนื่องจากมีรูปสลักการทำศึกสงครามประดับอยู่ภายใน ไฮไลท์สำคัญสำคัญของวิหารแห่งนี้คือ เสาโอเบลิสก์ ที่ชาวอียิปต์เชื่อว่าเป็นตัวแทนของ ชีวิต แสงสว่าง และความรุ่งโรจน์

//



เที่ยง รับประทานอาหารกลางวัน ณ ภัตตาคาร
บ่าย นำท่านเดินทางไปยัง สนามบินนานาชาติลักซอร์ เพื่อเดินทางไปยัง สนามบิน
นานาชาติไคโร กรุงไคโร (CAIRO)
15.10 น. ออกเดินทางสู่ สนามบินนานาชาติไคโร โดยสายการบิน EGYPTAIR เที่ยวบินที่
MS 275
16.20 น. เดินทางถึงยัง สนามบินนานาชาติไคโร กรุงไคโร (CAIRO)
เย็น รับประทานอาหารค่ำ ณ ภัตตาคาร
จากนั้นนำท่านเดินทางไปเช็คอิน ณ โรงแรม INTERCONTINENTAL CAIRO
SEMIRAMIS หรือเทียบเท่า

16

FEB
2025

ไคโร – พิพิธภัณฑ์อียิปต์ – ป้อมปราการของซาลาดิน
- สุเหร่ามุฮัมมัด อาลี ปาชา - สนามบิน

เช้า รับประทานอาหารเช้าภายในโรงแรม
จากนั้นนำท่านเดินทางไปเยี่ยมชม พิพิธภัณฑ์อียิปต์ (THE EGYPTIAN
MUSEUM) พิพิธภัณฑ์โบราณคดีที่เก่าแก่ที่สุดภูมิภาคตะวันออกกลาง ภายใน
พิพิธภัณฑ์เก็บรวบรวมสิ่งประดิษฐ์ ข้าวของเครื่องใช้โบราณต่าง ๆ ไว้มากกว่า
170,000 ชิ้น



พิพิธภัณฑ์อียิปต์ (THE EGYPTIAN MUSEUM)

//

ภายในพิพิธภัณฑ์มีไฮไลท์สำคัญคือ หน้ากากทองคำ
และโครงศพทองคำของฟาโรห์ตุตันคาเมน
หรือที่เรียกว่า ฟาโรห์ตุตันคาเมน และข้าวของ
เครื่องใช้ของพระองค์

//



เที่ยง
บ่าย

รับประทานอาหารกลางวัน ณ ภัตตาคาร
จากนั้นนำท่านเดินทางไปยัง ป้อมปราการซาลาดิน (CITADEL OF SALADIN)



ป้อมปราการซาลาดิน (CITADEL OF SALADIN)

//

มักบรมซาลาดินผู้นำกำลังพิชิตกรุง
เยรูซาเล็มได้แล้วจึงได้สร้างป้อมปราการ
ณ เมืองโคโรเพื่อป้องกันการรุกรานของ
ชาวครูเสด

//

นำท่านเดินทางเยี่ยมชม สุเหร่ามูฮัมหมัด อาลี ปาชา (MOSQUE OF KING
MOHAMED ALI PASHA) สุเหร่าแห่งนี้สร้างโดยมีสุเหร่าสีน้ำเงิน (BLUE
MOSQUE) เป็นต้นแบบ สุเหร่าแห่งนี้สร้างอยู่ในพื้นที่ของป้อมปราการซาลาดิน



สุเหร่ามูฮัมหมัด อาลี ปาชา (MOSQUE OF KING MOHAMED)

//

สุเหร่าแห่งนี้มีการออกแบบสถาปัตยกรรมแบบ
ออตโตมาน มีโดมใหญ่สุดที่อยู่ตรงกลางสูงถึง
52 เมตร และถูกรายล้อมด้วยหลังคาโค้งโดมใหญ่
และโดมเล็กหลายลูก

//



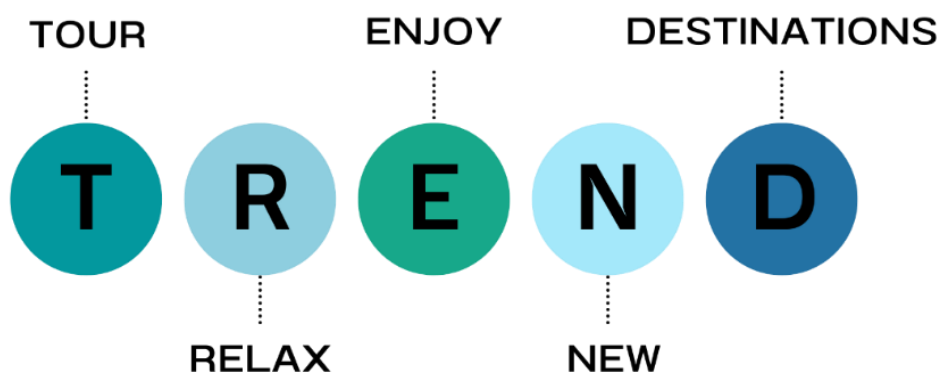
จากนั้นนำท่านเดินทางไปยัง ตลาดซันเอล-กาลิลี (KHAN EL-KHALILI) เพื่อเดินชมและช้อปปิ้งสินค้าต่าง ๆ ภายในตลาด ตลาดแห่งนี้มีชื่อเสียงเก่าแก่ในกรุงไคโร มีสินค้า ของฝาก งานคราฟ จากศิลปินของอียิปต์มากมายให้ท่านได้เลือกชมและเลือกซื้อเพื่อเป็นของฝากหรือของที่ระลึกก็ได้เช่นกัน



เย็น รับประทานอาหารค่ำ ณ ภัตตาคาร
จากนั้นนำท่านออกเดินทางไปยัง สนามบินนานาชาติไคโร กรุงไคโร

17 FEB 2025 ไคโร - สนามบิน - กรุงเทพฯ

- 02.45 น. ออกเดินทางสู่ กรุงเทพฯ โดยสายการบินโดยสายการบิน EMIRATES AIRLINE เที่ยวบินที่ EK 926 / EK 370
(แวะเปลี่ยนเครื่องที่ ท่าอากาศยานนานาชาติดูไบ เวลา 07.10 – 09.00 น.)
- 18.25 น. เดินทางถึง ท่าอากาศยานสุวรรณภูมิ ประเทศไทย โดยสวัสดิภาพ พร้อมความประทับใจและภาพถ่ายสวยๆลั่นมือถือ



อัตราค่าเดินทาง

TRENDY IN EGYPT THE NILE RIVER CRUISE 10D (EK)

Standard Room

ราคาต่อท่าน

- | | |
|---|-----------|
| ▪ ผู้ใหญ่ พักห้องละ 2 ท่าน | 189,800 ฿ |
| ▪ ผู้ใหญ่ 1 ท่าน และเด็ก 1 ท่าน พักห้องละ 2 ท่าน | 171,800 ฿ |
| ▪ ผู้ใหญ่ 2 ท่าน และเด็ก 1 ท่าน (มีเตียงเสริม) | 162,800 ฿ |
| ▪ ผู้ใหญ่ 2 ท่าน และเด็ก 1 ท่าน (ไม่มีเตียงเสริม) | 152,800 ฿ |
| ▪ พักห้องเดี่ยว Standard Room เพิ่ม (Single room) | 59,900 ฿ |

ราคาที่นั่งชั้นธุรกิจ (BUSINESS CLASS) กรุณาเช็คที่นั่งว่าง
และราคากับพนักงานขายก่อนทำการจองทุกครั้ง

*** กิจกรรมต่างๆ ในแต่ละสถานที่ อาจมีการเปลี่ยนแปลงสถานที่ทำกิจกรรมได้ตามความเหมาะสม โดยมิได้แจ้งล่วงหน้า ทั้งนี้ขึ้นอยู่กับสภาพอากาศ ปริมาณหิมะในแต่ละพื้นที่ และความปลอดภัยของท่านเป็นสำคัญ ***

หมายเหตุ

- บริษัทฯ ขอสงวนสิทธิ์ในการยกเลิก หรือเปลี่ยนแปลงราคา กรณีผู้ร่วมเดินทางน้อยกว่า 15 ท่าน
- บริษัทฯ ขอสงวนสิทธิ์ที่จะเปลี่ยนแปลงรายละเอียดบางประการในทัวร์นี้เมื่อเกิดเหตุจำเป็นสุดวิสัยจนไม่อาจแก้ไขได้ โดยจะคำนึงถึงผลประโยชน์ของลูกค้าเป็นสำคัญ
- หากท่านถอนตัวก่อนรายการท่องเที่ยวสิ้นสุดลง ทางบริษัทฯ จะถือว่าท่านสละสิทธิ์ และจะไม่รับผิดชอบต่อค่าบริการที่ท่านได้ชำระไว้แล้ว ไม่ว่ากรณีใดๆ ทั้งสิ้น
- สตอรี่มีครรรค์ควรแจ้งเจ้าหน้าที่ของบริษัทฯ เพื่อความปลอดภัยระหว่างการเดินทาง
- รายการนี้เป็นเพียงการเสนอราคาที่ต้องได้รับการยืนยันจากบริษัทฯ อีกครั้งหนึ่ง หลังจากได้สำรองที่นั่งกับสายการบิน และโรงแรมที่พักอย่างไรก็ตามรายการนี้อาจจะเปลี่ยนแปลงได้ตามความเหมาะสม
- บริษัทฯ จะไม่รับผิดชอบใดๆ ในกรณีเกิดความเสียหาย หรือสูญหาย สำหรับกระเป๋าเดินทางกระเป๋าใบเล็ก หรือของมีค่าส่วนตัวของท่านระหว่างการเดินทาง

อัตรานี้รวม

- ค่าตัวเครื่องบินไป-กลับ ชั้นทัศนอาจรตามที่ระบุในรายการ
- ค่าโรงแรมที่พักที่ระบุในรายการ /ค่าอาหารทุกมื้อตามที่ระบุในรายการ ยกเว้นห้องอาหารพิเศษบนเรือที่มีค่าใช้จ่ายเพิ่มเติม
- ค่าธรรมเนียมเข้าชมสถานที่ต่างๆ ตามรายการ / ค่าวีซ่า
- ค่าประกันอุบัติเหตุการเดินทาง ท่านละไม่เกิน 3,000,000 บาท เจือ่นไขตามกรมธรรม์
- ค่ามัคคุเทศก์ท้องถิ่น /ค่าทิปคนขับรถ

อัตรานี้ไม่รวม

- ค่าใช้จ่ายเช่น ค่าโทรศัพท์ ค่าชักรีด ค่าเครื่องดื่ม และค่าใช้จ่ายส่วนตัวที่ไม่ได้ระบุในรายการ
- ค่าภาษีมูลค่าเพิ่ม 7% และค่าภาษีหัก ณ ที่จ่าย 3%
- ค่าธรรมเนียมเข้าสถานที่ของชาวต่างชาติที่เพิ่มเติมตามการจ่ายจริง (ถ้ามี)
- **ค่าทิปหัวหน้าทัวร์จากประเทศไทย**

การจอง และชำระเงิน

- กรุณาส่งสำเนา PASSPORT หน้าแรกของเล่มปัจจุบัน แพลกซ์มายังบริษัทฯ พร้อมชำระเงินค่ามัดจำ ท่านละ 80,000 บาท สำหรับส่วนที่เหลือทั้งหมด กรุณาชำระก่อนการเดินทาง 30 วัน
- กรณีท่านทำการจองก่อนการเดินทางไม่ถึง 30 วัน กรุณาชำระค่าทัวร์เต็มจำนวน (หากไม่ชำระภายในเวลาที่กำหนด ถือว่าท่านสละสิทธิ์ ยินดีให้บริษัทฯทำการยกเลิกและยินยอมให้ยึดเงินมัดจำโดยไม่มีเงื่อนไข)

บุคคลที่ไม่รับจองทัวร์

บริษัทฯ ขอสงวนสิทธิ์ในการไม่รับจองทัวร์สำหรับลูกค้าดังต่อไปนี้

- ผู้สูงอายุที่มีความจำเป็นต้องใช้วีลแชร์ หรือ ไม่เท่า
- ผู้เดินทางที่บ่งบอกการเป็นบุคคลไร้ความสามารถ
- เด็กที่มีอายุระหว่างแรกเกิดถึง 2 ขวบ
- ผู้ที่ถูกแบล็คลิสต์จากทางสถานทูต

การยกเลิก

ในกรณีที่ท่านยกเลิกการเดินทาง บริษัทขอสงวนสิทธิ์ในการคืนเงินมัดจำเต็มจำนวนทุกกรณี โดยอิงตามกฎของสายการบินเป็นหลัก

- | | |
|---|-------------------------------|
| ▪ ยกเลิกก่อนเดินทางมากกว่า 60-46 วันทำการ | เก็บค่าใช้จ่ายตามความเป็นจริง |
| ▪ ยกเลิกก่อนเดินทาง 45-31 วันทำการ | เก็บ 100% ของค่ามัดจำ |
| ▪ ยกเลิกก่อนเดินทาง 30-16 วันทำการ | เก็บ 75% ของค่าทัวร์ทั้งหมด |
| ▪ ยกเลิกก่อนเดินทาง 15-0 วันทำการ | เก็บ 100% ของค่าทัวร์ทั้งหมด |

กรณีท่านยกเลิกการเดินทางก่อน 60 วันทำการ สามารถโยกเงินมัดจำทั้งหมดไปมัดจำรายการอื่นแทนได้เต็มจำนวน

การโอนเงิน

- ผ่านบัญชี บจ. ทราเวลเทรนด์ อินเตอร์ แอนด์ เซอร์วิส
ธนาคารกรุงไทย /สาขาโชคชัย 4 ซอย 22 /บัญชีออมทรัพย์ เลขที่ 084-0-34636-0

เมื่อท่านจองทัวร์และชำระค่ามัดจำแล้ว หมายถึงท่านยอมรับในเงื่อนไข
และรายละเอียดที่ทางบริษัทแจ้งไว้ทั้งหมด

*** บริษัทฯ จะไม่รับผิดชอบใดๆ อันเกิดจากความล่าช้าของสายการบิน เหตุการณ์ทางการเมือง สภาพดินฟ้าอากาศ การปฏิเสธการเข้าเมือง การโดนกักตัว หรือถูกส่งตัวกลับ โดยการพิจารณาของเจ้าหน้าที่ ทั้งนี้ บริษัทฯ จะยึดถือผลประโยชน์ของลูกค้าเป็นสำคัญ ***